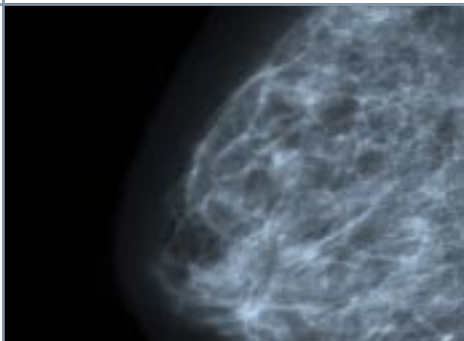




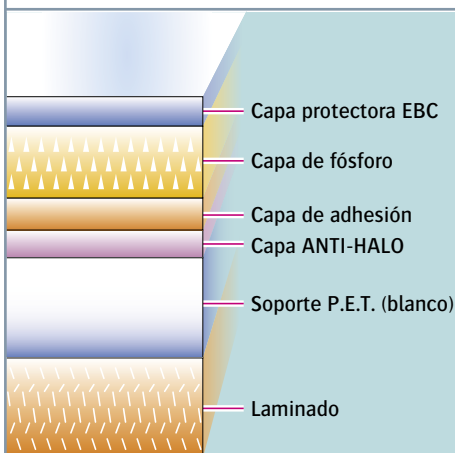
Placa **CR MM2.0 MAMMO**

- > Placa de obtención de imágenes optimizada para exposiciones de mamografía
- > Compatible con los chasis y los digitalizadores de RC para mamografías de Agfa



- > **LA PLACA CR MM2.0 MAMMO ES LA ÚLTIMA VERSIÓN DE ALTA TECNOLOGÍA DE UN COMPONENTE CLAVE DE LA SOLUCIÓN DE RC PARA MAMOGRAFÍAS DE AGFA Y GARANTIZA UNA IMAGEN DE CALIDAD ÓPTIMA PARA LAS APLICACIONES DE MAMOGRAFÍA DIAGNÓSTICA.**

Estructura de placa bien equilibrada para obtener resultados de mamografía óptimos



Calidad de imagen superior

La placa CR MM2.0 Mammo es una placa de fósforo de almacenamiento dedicada para mamografías.

- Esta placa ofrece una homogeneidad excelente y un tiempo de respuesta reducido (el píxel anterior se desvanece por completo antes de que se estimule el siguiente). En consecuencia, se obtiene un nivel superior de nitidez en todas las frecuencias espaciales.
- La composición de la capa de fósforo posibilita un nivel de ruido reducido. De este modo, se mejora la capacidad para ver estructuras del pecho gracias a una mayor relación contraste/ ruido.
- La tecnología EBC de recubrimiento superior de Agfa proporciona una superficie más suave en la placa, ofreciendo unas mejores relaciones señal / ruido.
- La capa anti-halo es una capa azul patentada por Agfa que forma una barrera perfecta contra la luz láser, a la vez que deja pasar la luz estimulada.

- La mayor sensibilidad y nitidez de la placa CR MM2.0 Mammo a una dosis baja hacen a esta placa de obtención de imágenes especialmente adecuada para aplicaciones de mamografía dedicadas.

Compatibilidad con AEC

La absorción de la placa está diseñada para que sea compatible con el AEC (control automático de la exposición) de la unidad de rayos X para mamografías. Gracias a la placa y el chasis CR MM2.0 Mammo, sólo es necesario volver a calibrar el AEC de la unidad de rayos X para mamografías existente.

Larga duración

Las placas de obtención de imágenes CR MM2.0 Mammo están protegidas mediante una capa superior de curado por EBC (haz de electrones). El recubrimiento superior de EBC es una tecnología patentada por Agfa para endurecer una capa de laca prepolimérica hasta lograr un escudo polimérico de elevada densidad que protege la capa de fósforo. De este modo se obtienen placas que presentan una alta resistencia al desgaste mecánico y amplia inmunidad a las soluciones de limpieza químicas. Una nueva capa de adhesión supone una mejora adicional para la estabilidad de la placa de imagen, garantizando su durabilidad superior, especialmente cuando se utiliza el limpiador de pantalla de RC de Agfa para el mantenimiento de la capa.

> ESPECIFICACIONES TÉCNICAS

Composición del fósforo

- BaSrFBrI: Eu
- Luminiscencia típica 400 nm

Requisitos mínimos

- Chasis CR MM2.0 Mammo
- Digitalizador: CR 75.0, CR 25.0
- ADC QS para la estación de trabajo para mamografías con software ADC para mamografías

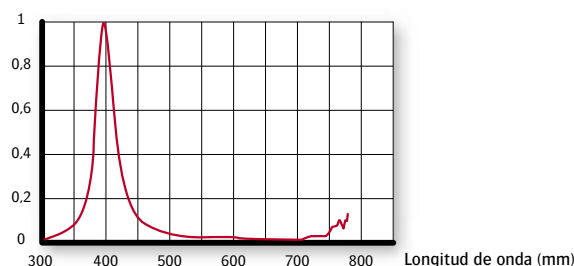
Normativas

- ISO 4090: 2001
- DIN 6832 parte 1 N° 2
- ANSI/NAPM IT 1.49-1995
- IEC 406 (borrador 1995)

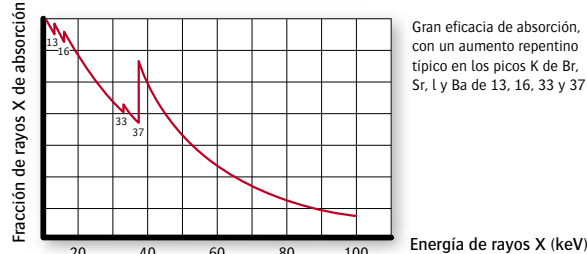
Tamaños

- 18 x 24 cm
- 24 x 30 cm

Curva de información espectral



Curva de absorción espectral



Gran eficacia de absorción, con un aumento repentino típico en los picos K de Br, Sr, L y Ba de 13, 16, 33 y 37 keV

Agfa, el rombo de Agfa, Point of Knowledge y See More. Do More y ADC son marcas registradas de Agfa-Gevaert N.V., Bélgica, o sus socios. Todas las demás marcas comerciales pertenecen a sus respectivos propietarios y se utilizan en este texto para fines de redacción, sin intención de infringir sus derechos.

Los datos de esta publicación se dan a modo de ilustración y no necesariamente representan pautas o especificaciones que deban ser cumplidas por Agfa. Toda la información vertida en este artículo se ofrece únicamente a título informativo, y las características de los productos descritos en esta publicación pueden ser modificadas en cualquier momento sin previo aviso.

Es probable que no todos los productos mencionados estén disponibles en su región. Por favor, diríjase a su representante local de ventas para obtener más información sobre la disponibilidad.

Agfa hace todos los esfuerzos que están en su mano para proporcionar el mayor grado de exactitud posible en esta información, pero no puede hacerse responsable de los errores tipográficos.

Agfa-Gevaert N.V. ha sido galardonada por Lloyd's Register Quality Assurance con el certificado ISO 9001. El grupo de negocio HealthCare ha recibido el certificado ISO 13485 por su trabajo en el diseño, el desarrollo y la producción de soluciones de generación de imágenes y comunicación para aplicaciones de atención médica.

© Copyright 2004 Agfa-Gevaert N.V.
Todos los derechos reservados

Impreso en Bélgica
Publicado por Agfa-Gevaert N.V.
B-2640 Mortsels - Bélgica
NF1RB ES 00200411 V01

