



SCOPIX™ LT 2

Imágenes nítidas y detalladas
con multiformatos de
HeNe 633 nm

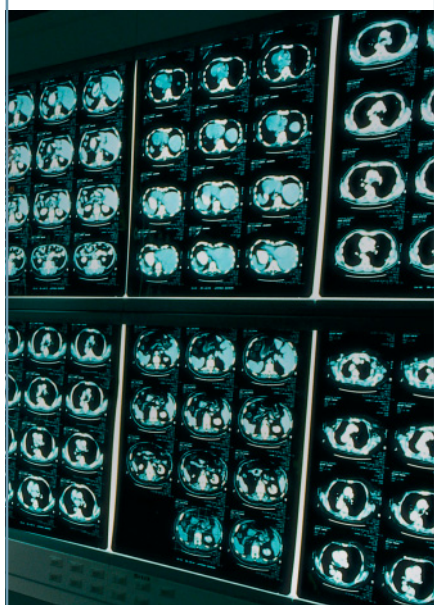
- Contraste bajo en las zonas de densidad baja/contraste alto en las zonas de densidad elevada
- Información de diagnóstico óptima
- Calidad de imagen con nitidez excepcional
- Base azul y transparente
- Carga a la luz del día
- Manipulación de película en cuarto oscuro

- > **LA SCOPIX LT 2 ES UNA PELÍCULA DE ALTA SENSIBILIDAD Y EMULSIÓN ÚNICA QUE SE UTILIZA CON LOS MULTIFORMATOS LÁSER DE 633 NM.**
- > **LA SCOPIX LT 2 GENERA IMÁGENES NÍTIDAS Y DETALLADAS PARA MEJORAR LA FIABILIDAD DEL DIAGNÓSTICO.**

Todos los detalles donde los necesita

La curva sensitométrica de la SCOPIX LT 2 posee una forma idónea para satisfacer los requisitos específicos de los multiformatos láser de HeNe. Proporciona intencionadamente un bajo contraste en las zonas de baja densidad de la imagen para reducir al máximo la perturbación visual parásita, sin perder el menor detalle. Al contrario, muestra un elevado contraste en las zonas de densidad más alta, ofreciendo al mismo tiempo la latitud de exposición adecuada para obtener imágenes nítidas, claras y detalladas. Así se obtienen todos los detalles donde se necesitan minimizando el ruido de la imagen.

SCOPIX LT 2



Imágenes nítidas para una información de diagnóstico óptima

La película SCOPIX LT 2 ofrece una forma sensitométrica específica así como un bajo nivel de velo y de retención del tinte, una emulsión de grano fino y una capa posterior anti-halo eficiente, lo cual resulta en imágenes nítidas que reproducen perfectamente todos los detalles de la información para diagnóstico.

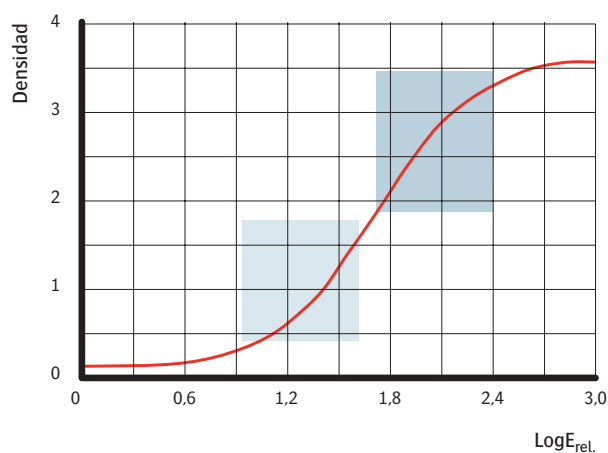
Fácil carga y manipulación de la película

El embalaje especial luz del día de la película SCOPIX LT 2 permite cargarla e insertarla en la zona de exposición y, luego, procesarla automáticamente a la luz del día. Esta carga a la luz del día funciona con todos los multiformatos láser de Agfa, con todos los tamaños de película así como con otros multiformatos láser (véase la tabla de compatibilidad). Al mismo tiempo, al contrario de la mayoría de las demás películas de HeNe, la sensibilidad mínima de la SCOPIX LT 2 se sitúa en 500 nm, lo cual permite su manipulación en el cuarto oscuro con una luz de seguridad adecuada de color verde.

> TABLA DE COMPATIBILIDAD

<i>Láser</i>	<i>Longitud de onda</i>	<i>Carga en cuarto oscuro</i>	<i>Carga a la luz del día</i>
AGFA LR 3300	633 nm	✓	✓
AGFA LR 5200	633 nm	✓	✓
STERLING/DUPONT LP 300 & 400	633 nm	✓	✓
KONICA LI-10 A	633 nm	✓	✓

Curva sensitométrica de la SCOPIX LT 2



- Zona de contraste alto
- Zona de contraste bajo

CARACTERÍSTICAS TÉCNICAS

GENERAL

Ciclo de procesamiento

- Para uso en procesamiento RP o HT

Productos químicos

- Se recomiendan los productos químicos estándar de Agfa (p. ej., Revelador G138i y Fijador G334i)
- Temperatura de procesamiento recomendada:
 - Procesado RP: $\pm 34^{\circ}\text{C}$
 - Procesado HT: $\pm 38^{\circ}\text{C}$

Cuarto oscuro/luz de seguridad

- Se recomienda una luz de seguridad de color cian (p. ej., Encapsulite T30/ND75) o de color verde (p. ej., Encapsulite T40)

CARACTERÍSTICAS DE LA PELÍCULA

Uso

- Para la impresión de imágenes médicas en blanco y negro
- Disponible con base transparente y azul
- Densidad óptica máxima $\geq 3,45$
- Carga a la luz del día (caja práctica y reciclable)

Almacenamiento

- 100 hojas por caja
- Duración de almacenamiento: 36 meses
- Almacenamiento en un lugar frío y seco
- Temperatura de almacenamiento: $< 21^{\circ}\text{C}$
- Humedad relativa: entre 30% y 50%
- Observe las fechas de caducidad

Archivado

- Almacenamiento: > 50 años impreso

Agfa, el rombo de Agfa, Point of Knowledge, See More. Do More. y SCOPIX son marcas registradas de Agfa-Gevaert N.V. Bélgica o de sus filiales. Todas las demás marcas comerciales pertenecen a sus respectivos propietarios y se utilizan en este texto para fines de redacción, sin intención de infringir sus derechos.

Los datos de esta publicación se dan a modo de ilustración y no necesariamente representan pautas o especificaciones que deban ser cumplidas por Agfa. Toda la información vertida en este artículo se ofrece únicamente a título informativo, y las características de los productos descritos en esta publicación pueden ser modificadas en cualquier momento sin previo aviso.

Es probable que no todos los productos mencionados estén disponibles en su región. Por favor, dirijase a su representante local de ventas para obtener más información sobre la disponibilidad.

Agfa hace todos los esfuerzos que están en su mano para proporcionar el mayor grado de exactitud posible en esta información, pero no puede hacerse responsable de los errores tipográficos.

Agfa-Gevaert N.V. ha sido galardonada por Lloyd's Register Quality Assurance con el certificado ISO 9001. El grupo de negocio HealthCare ha recibido el certificado ISO 13485 por su trabajo en el diseño, el desarrollo y la producción de soluciones de generación de imágenes y comunicación para aplicaciones de atención médica.

© Copyright 2004 Agfa-Gevaert N.V.
Reservados todos los derechos



Impreso en Bélgica
Publicado por Agfa-Gevaert N.V.
B-2640 Mortsel - Bélgica
NBTSK ES 00200409

AGFA 

| see more | do more |